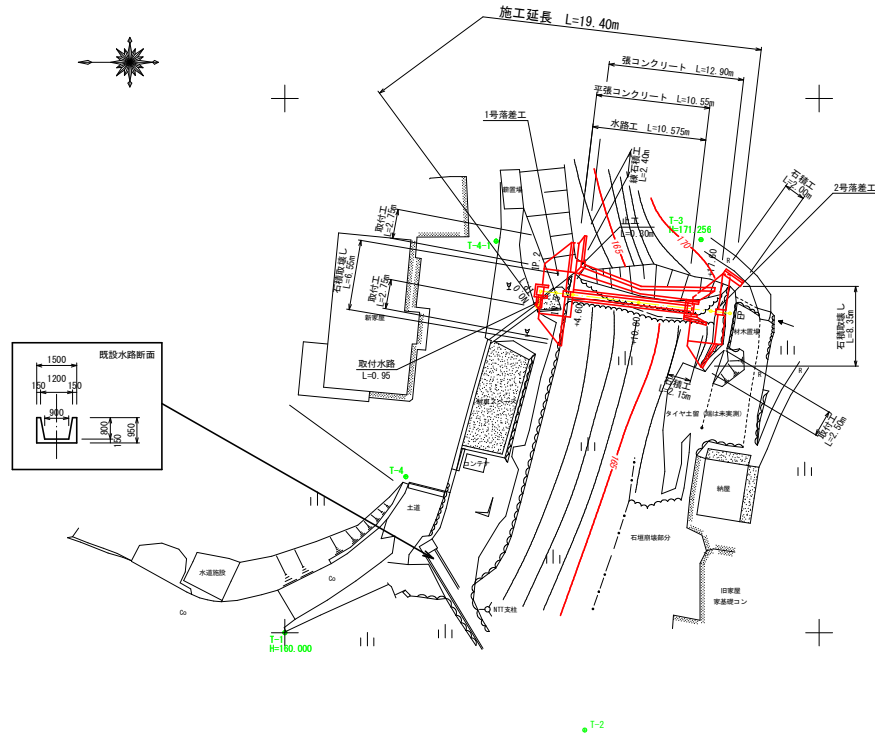


平面図  
S=1/250



基準点座標一覧表

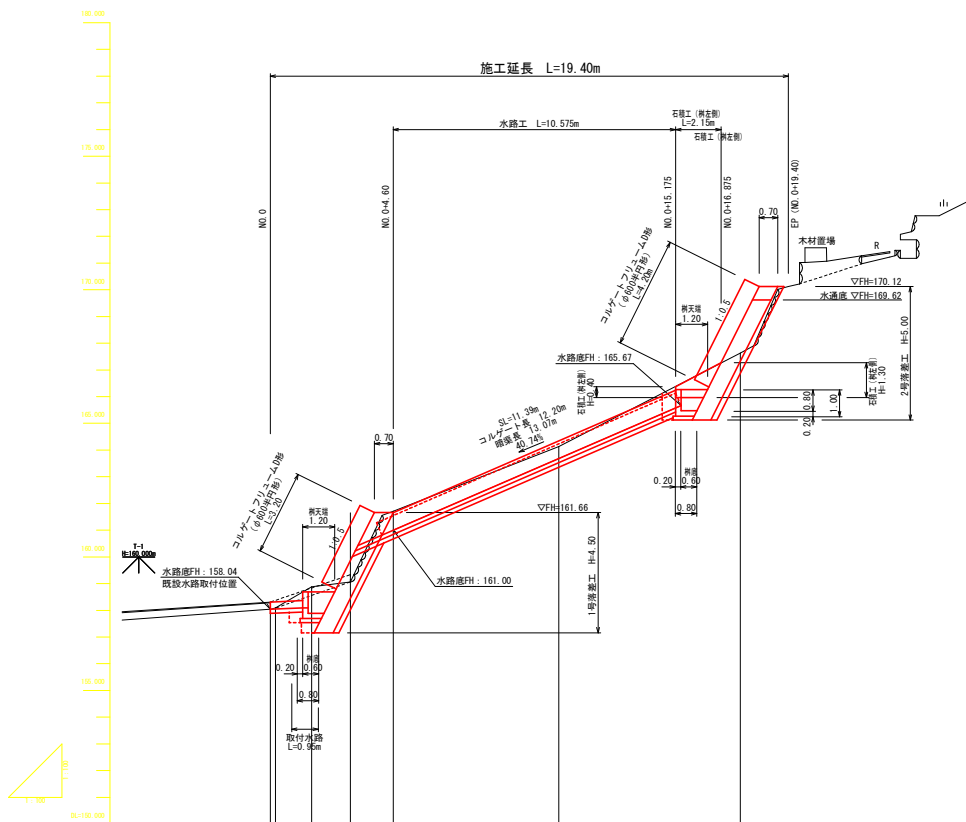
点名	X座標	Y座標	備考
T-1	1000.000	1000.000	H=160.000
T-2	971.034	990.885	
T-3	961.047	1036.789	
T-4	988.680	1014.597	H=171.256

中心線座標一覧表

点名	X座標	Y座標	備考
NO.0	976.399	1030.501	
TP.1	974.628	1031.807	
NO.0+3.80	973.039	1031.619	
NO.0+10.00	966.882	1030.892	
NO.0+16.80	960.129	1029.095	
EP	958.341	1029.884	

実施設計図面

工事名	第三土 古宮地すべり 三・池田内宮 山腹水路工事(施工準備期)		
路線名等	古宮地すべり防止区域		
工事箇所	三好市池田町古宮		
図面名	平面図		
縮尺	S=1/250	図面番号	1 / 8
会社名			
事業者名	徳島県西部総合南民局 県土整備部 三好庁舎		



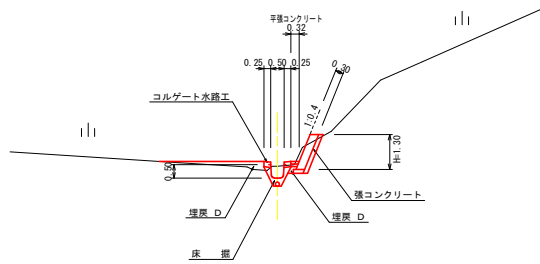
勾配		
盛土		
切土		
計画高	180.00	180.00
地盤高	158.04 159.00 159.87 159.86 161.70	164.07 167.63
追加距離	0.00 0.30 1.00 3.00 4.00	10.00 17.00
単距離	0.00 0.30 1.00 1.00 1.00	0.30 6.00
測点	SP 1 NO.04.00	NO.04.30 NO.04.17.00

<b>実施設計図面</b>			
工事名	昭和三十九年度池田市三好市池田町古宮地区すべり防止区域		
路線名等	古宮地すべり防止区域		
工事箇所	三好市池田町古宮		
図面名	縦断面		
縮尺	S=1/100	図面番号	2 / 8
会社名			
事業者名	徳島県西部総合振興局<三好>農土整備部		

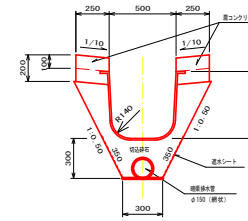


# 古宮地区 構造図(1)

水路工標準断面図  
S=1:50

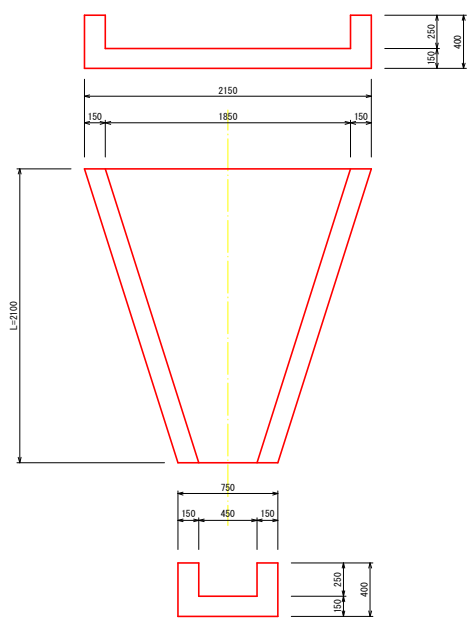


コルゲート水路工  
S=1:20



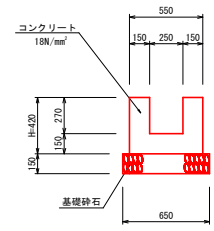
種別	細別	算式	単位	数量
コルゲートフレーム	A形, 500×500		m	1.00
コンクリート	$\sigma ck=18N/mm^2$	$0.25 \times 0.20 \times 2 \times 1.00$	m	0.100
型枠	小型構造物	$(0.20+0.10) \times 2 \times 1.00$	m <sup>2</sup>	0.60
目地材	縦溝幅 t=10mm	コンクリート×1/10	m <sup>2</sup>	0.01
切込砕石	Rc-40	$[1/2(1.00+0.30) \times 0.70 - 0.50 \times 0.40 - (0.15 \div 2)^2 \times \pi] \times 1.00$	m <sup>2</sup>	0.24
暗渠排水管	φ150, 網状		m	1.00
逆水シート		$(0.35 \times 2 + 0.30) \times 1.00$	m <sup>2</sup>	1.00
基面整正	(土砂)	$0.30 \times 1.00$	m <sup>2</sup>	0.30

既設水路取壊  
S=1:20



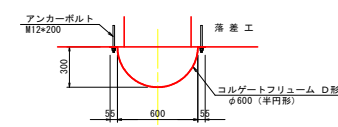
種別	細別	算式	単位	数量
コンクリート取壊し		$1/2 \{ (2.15 \times 0.40 - 1.85 \times 0.25) + (0.75 \times 0.40 - 0.45 \times 0.25) \} \times 2.10$	m <sup>3</sup>	1.23

取付水路  
S=1:20



種別	細別	算式	単位	数量
コンクリート	$\sigma ck=18N/mm^2$	$(0.55 \times 0.42 - 0.25 \times 0.27) \times 0.95$	m <sup>3</sup>	0.155
型枠	小型構造物	$0.42 \times 4 \times 0.95$	m <sup>2</sup>	2.09
目地材	縦溝幅 t=10mm	コンクリート×1/10	m <sup>2</sup>	0.02
基礎砕石	Rc-40, t=15cm	$0.65 \times 0.95$	m <sup>2</sup>	0.62
基面整正	(土砂)	$0.65 \times 0.95$	m <sup>2</sup>	0.62

コルゲート半円管設置図  
S=1:20

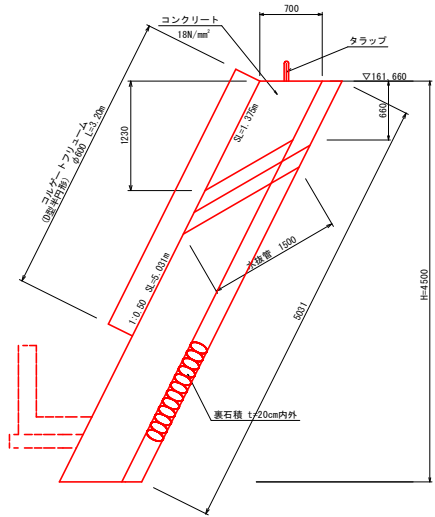


**実施設計図面**

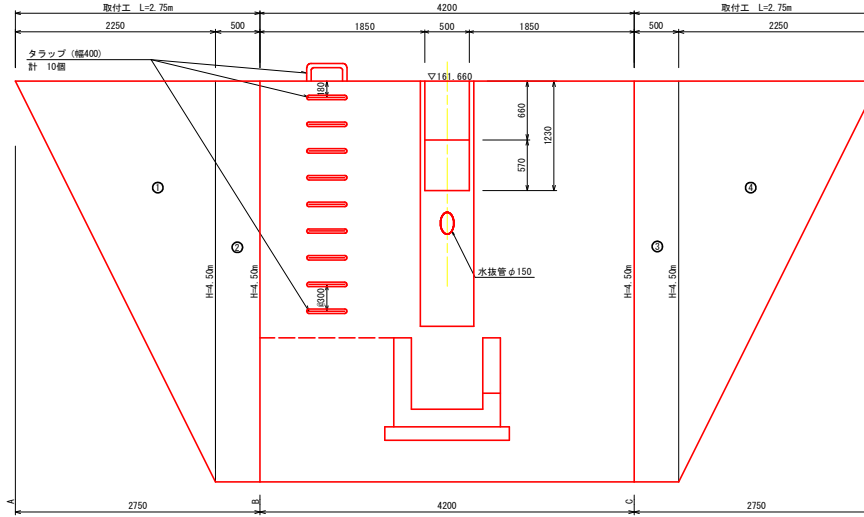
工事名	昭正土 古宮地すべり 土・砂留置工 山腹水路工事(種工費詳細型)		
路線名等	古宮地すべり防止区域		
工事箇所	三好市池田町古宮		
図面名	構造図(1)		
縮尺	図示	図面番号	4 / 8
会社名			
事業者名	徳島県西部総合県民局 県土整備部 三好庁舎		

# 古宮地区 構造図(2)

1号落差工 S=1:30

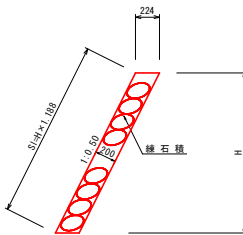


1号落差工 IP.3 (NO.0+3.00)		1.0m当たり	
種別	細別	算式	数量
コンクリート	σck=18N/mm²	$0.70 \times 4.50 \times 4.20 - 1/2 (0.66 + 1.23) \times 0.70 \times 0.50$	12.999
型枠	無筋構造物	$5.031 \times 4.20 - 1.375 \times 0.50 + 1/2 (0.66 + 1.23) \times 0.70 \times 2$	21.77
裏石積	控20cm内外	$5.031 \times 4.20$	21.13
コルゲート管	D型・φ600		3.20
水抜管	φ150		1.50
トラップ	400×200×φ50		個 10



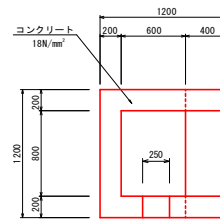
1号落差工 取付工数量表			
記号	算式	数量	
①	$1/2 \times (0.00 + 5.03) \times 2.75$	6.92	
②	$5.03 \times 0.50$	2.52	
③	$5.03 \times 0.50$	2.52	
④	$1/2 \times (5.03 + 0.00) \times 2.75$	6.92	
合計		18.88	㎡

取付工 S=1:25

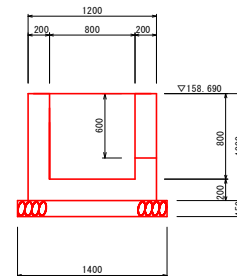
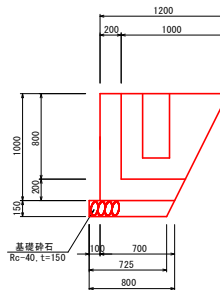


取付工		1.0m当たり	
種別	細別	算式	数量
裏石積	控20cm内外	$H \times 1.188$	㎡

1号落差工 (集水樹) S=1:25



1号落差工 (集水樹)		1.0m当たり	
種別	細別	算式	数量
コンクリート	σck=18N/mm²	$[1/2 \times (1.20 + 0.70) \times 1.00 \times 1.20] - 1/2 \times [(1.00 + 0.60) \times 0.80 \times 0.80 - 0.25 \times 0.60 \times 0.20]$	0.598
型枠	小型構造物	$1/2 \times (1.20 + 0.70) \times 1.00 \times 2 + 1.00 \times 1.00 + [1/2 (1.00 + 0.60) \times 2 + 0.80] \times 1.00 - 0.25 \times 0.60 \times 2 - 0.60 \times 0.20 \times 2$	5.44
基礎砕石	Rc-40, t=15cm	$1/2 (0.725 + 0.800) \times 1.40$	1.07
基面整正	(土砂)	$1/2 (0.725 + 0.800) \times 1.40$	1.07

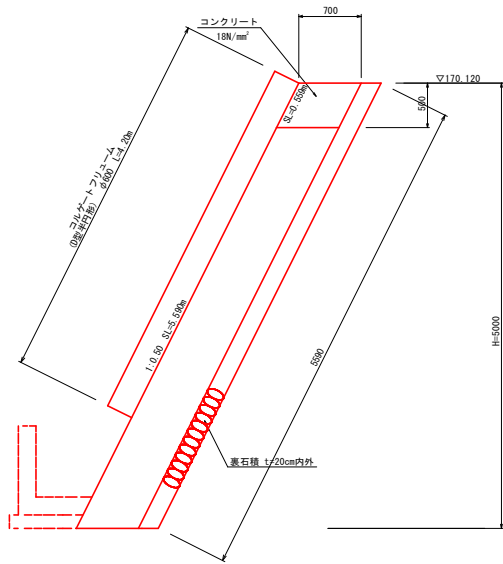


## 実施設計図面

工事名	昭三土 古宮橋すべり 三、湧出改良 山腹補強工事(補工等詳細型)		
路線名等	古宮地すべり防止区域		
工事箇所	三好市池田町古宮		
図面名	構造図(2)		
縮尺	図示	図面番号	5 / 8
会社名			
事業者名	徳島県西部総合南民局 県土整備部 三好庁舎		

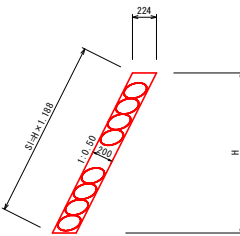
# 古宮地区 構造図(3)

2号落差工 S=1:30

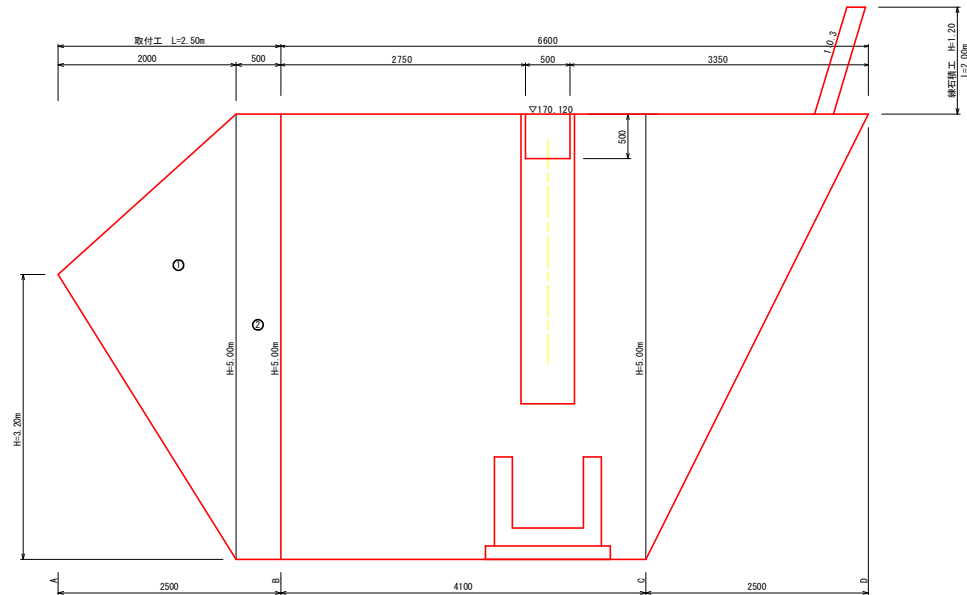


2号落差工		EP (NO.0+19.40)	1.0m当り	
種別	細別	算式	単位	数量
コンクリート	σ <sub>ck</sub> =18N/mm <sup>2</sup>	1/2 (6.60+4.10) × 5.00 × 0.70 - 0.50 × 0.50 × 0.70	m <sup>3</sup>	18.55
型枠	無筋構造物	5.59 × 1/2 (6.60+4.10) - 0.559 × 0.50 + 0.50 × 0.70 × 2	m <sup>2</sup>	30.33
裏石積	控20cm内外	5.59 × 1/2 (6.60+4.10)	m <sup>2</sup>	29.91
コルゲート管	D型・φ600		m	4.20

取付工 S=1:25

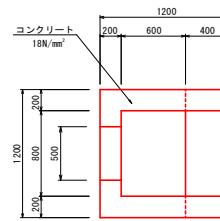


取付工		1.0m当り	
種別	細別	算式	数量
石積	控20cm内外	H × 1.188	m <sup>2</sup>

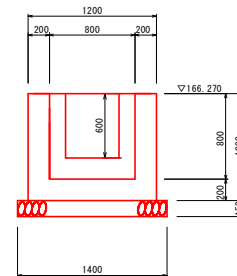
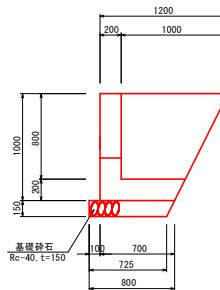


2号落差工		取付工数量表	
記号	算式	数量	
⊙	1/2 × (0.00+5.59) × 2.50	6.99	
⊙	5.59 × 0.50	2.80	
合計		9.79 m <sup>2</sup>	

2号落差工 (集水樹) S=1:25



2号落差工 (集水樹)		1.0m当り	
種別	細別	算式	数量
コンクリート	σ <sub>ck</sub> =18N/mm <sup>2</sup>	[1/2 × (1.20+0.70) × 1.00 × 1.20] - 1/2 × (1.00+0.60) × 0.80 × 0.80 - 0.50 × 0.60 × 0.20	m <sup>3</sup>
型枠	小型構造物	1/2 × (1.20+0.70) × 1.00 × 2 + 1.20 × 1.00 + [1/2 (1.00+0.60) × 2+0.80] × 1.00 - 0.50 × 0.60 × 2 - 0.60 × 0.20 × 2	m <sup>2</sup>
基礎砕石	Rc-40, t=15cm	1/2 (0.725+0.800) × 1.40	m <sup>2</sup>
基面整正	(土砂)	1/2 (0.725+0.800) × 1.40	m <sup>2</sup>

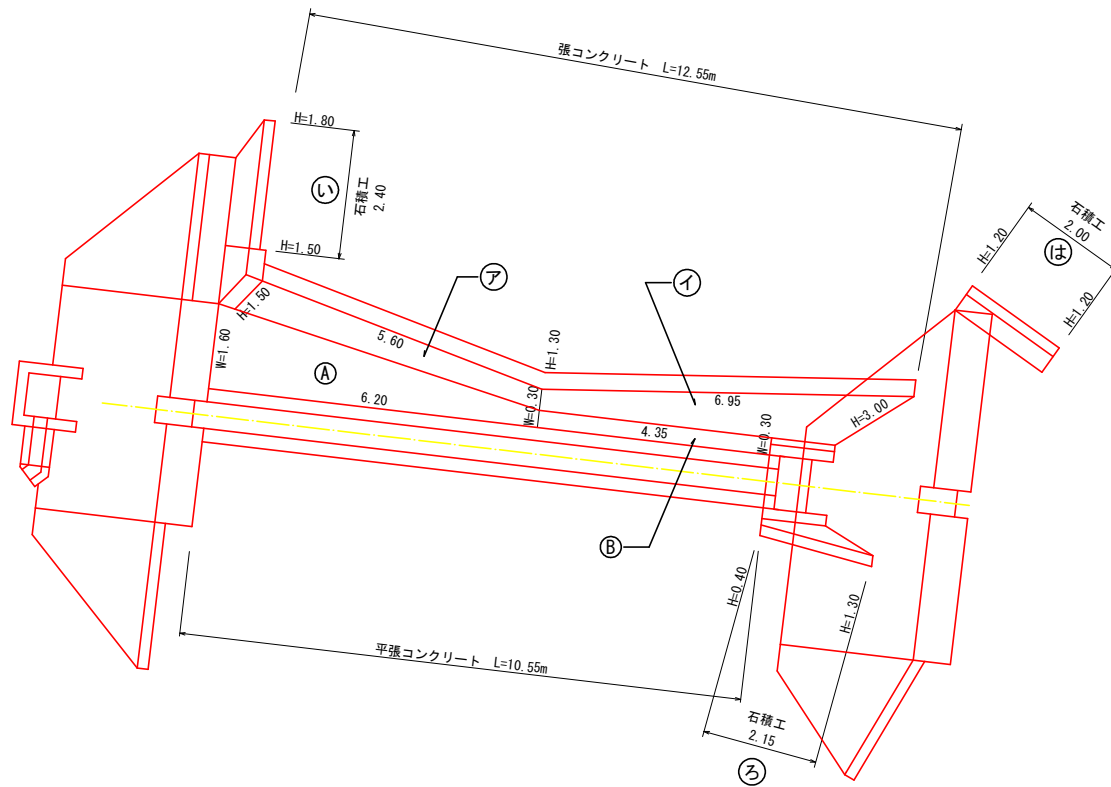


## 実施設計図面

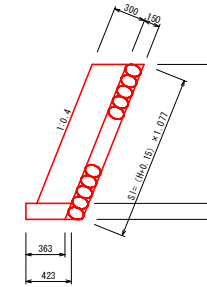
工事名	和正土 古宮地すべり 三・池田古宮 山腹保固工事(補工再評価)		
路線名等	古宮地すべり防止区域		
工事箇所	三好市池田町古宮		
図面名	構造図(3)		
縮尺	図示	図面番号	6 / 8
会社名			
事業者名	徳島県西部総合南民局 県土整備部 三好庁舎		

# 古宮地区 構造図(4)

張コンクリート・平張コンクリート・練石積工 展開図 S=1:50



張コンクリート S=1:25



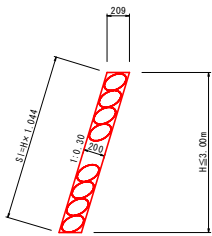
張コンクリート 1.0m当り

種別	細別	算式	単位	数量
コンクリート	$\sigma_{ck}=18N/mm^2$	$H \times 0.30 \times 1.077$	m <sup>3</sup>	—
型枠	無筋構造物	$H \times 1.077$	m <sup>2</sup>	—
基礎砕石	Rc-40, t=15cm	$1/2 (0.363+0.423)$	m <sup>2</sup>	0.39
裏石積	控15cm内外	$(H-0.15) \times 1.077$	m <sup>2</sup>	—
足場工	単管枠組足場	$(H-0.30) \times 1.077$	掛m <sup>2</sup>	—

1.0m当り

種別	H=1.30m	H=1.50m	H=3.00m
コンクリート	0.420	0.485	0.969
型枠	1.40	1.62	3.23
基礎砕石	0.39	0.39	0.39
裏石積	1.56	1.78	3.39
足場工	—	—	2.91

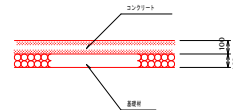
石積工 S=1:25



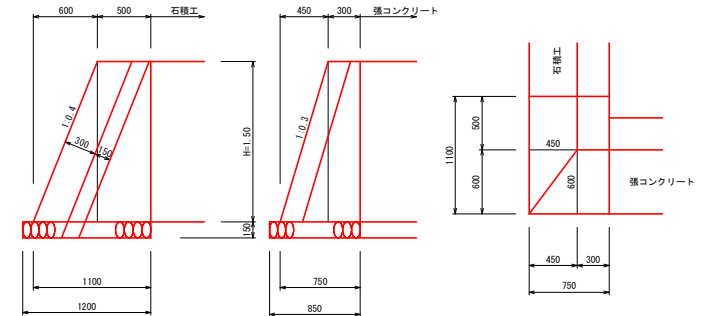
石積工 1.0m当り

種別	細別	算式	単位	数量
石積	控20cm内外	$H \times 1.044$	m <sup>2</sup>	—

平張コンクリート S=1:20



止工 S=1:25



止工 1.0m当り

種別	細別	算式	単位	数量
コンクリート	$\sigma_{ck}=18N/mm^2$	$1/2 (0.30+0.75) \times 1.50 \times 0.50 + 1/2 (0.50+1.10) \times 1.50 \times 0.30 + 1/3 (0.45 \times 0.60 \times 1.50)$	m <sup>3</sup>	1.283
型枠	無筋構造物	$[1/2 (0.30+0.75) + 1/2 (0.50+1.10)] \times 1.50 + 1/2 (0.50+1.10) \times 1.50 \times 1.044 + 1/2 (0.30+0.75) \times 1.50 \times 1.077$	m <sup>2</sup>	4.09
基礎砕石	Rc-40, t=15cm	$1.20 \times 0.85$	m <sup>2</sup>	1.02
基礎整正	(土砂)	$1.20 \times 0.85$	m <sup>2</sup>	1.02

実施設計図面

工事名	昭三土 古宮地すべり 三・池田宮内 山腹水路工事(構工事詳細型)		
路線名等	古宮地すべり防止区域		
工事箇所	三好市池田町古宮		
図面名	構造図(4)		
縮尺	図示	図面番号	7 / 8
会社名			
事業者名	徳島県西部総合南民局 県土整備部 三好庁舎		

基準点座標一覧表

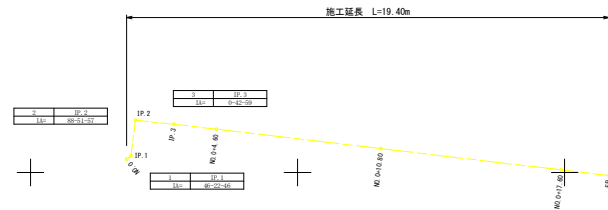
点名	X座標	Y座標	備考
T-1	1000.000	1000.000	H=160.000
T-2	971.934	990.885	
T-3	961.051	1036.783	H=171.256
T-4	988.679	1014.594	
T-5	970.478	1070.052	
T-6	1050.088	1016.975	

線形図

S=1/100

中心線座標一覧表

点名	X座標	Y座標	備考
NO.0	976.399	1030.591	
IP.1	978.238	1030.620	
IP.2	976.070	1031.959	
IP.3	974.628	1031.807	
NO.0+4.60	973.039	1031.619	
NO.0+10.80	966.882	1030.892	
NO.0+17.60	960.129	1030.095	
EP	958.341	1029.884	



実施設計図面

工事名	和正土 古宮地すべり 土 - 滑り防止 山腹補強工事(補工工事種別型)		
路線名等	古宮地すべり防止区域		
工事箇所	三好市池田町古宮		
図面名	線形図		
縮尺	S=1/100	図面番号	8 / 8
会社名			
事業者名	徳島県西部総合県民局 県土整備部 三好庁舎		